

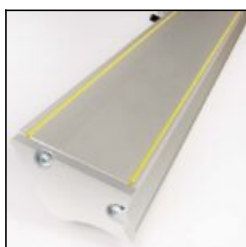
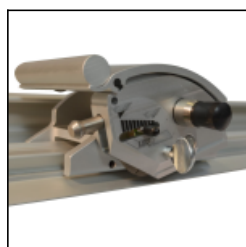


Pour une découpe précise et sûre, n'importe où

Éliminez le risque d'utiliser un couteau à main en ajoutant le Simplex léger à votre trousse d'outils.

Idéal à utiliser en atelier ou sur place par un artisan ou un monteur, le Simplex offre une coupe de précision dans n'importe quel environnement.

Il s'adapte à une grande variété de matériaux, des panneaux de mousse PVC aux revêtements de sol. Sa qualité de fabrication supérieure et sa conception robuste en font l'unité portable idéale.



Matériaux découpés

Matériaux semi-rigides

- Panneau de mousse PVC ≤ 6 mm (1/4")
- Plastique ondulé/cannelé ≤ 10 mm (3/8")
- Carton ondulé ≤ 10 mm (3/8")
- Panneau à noyau en mousse ≤ 10 mm (3/8")

Matériaux rigides (marquage uniquement)

Acrylique moulé/Plexiglas ≤ 3 mm (3/32") avec lames de marquage SCO

Matériaux flexibles

- Bannières
- Feuille magnétique
- Film
- Vinyle auto-adhésif

Textiles et matériaux délicats, avec accessoire de coupe pour textiles en option





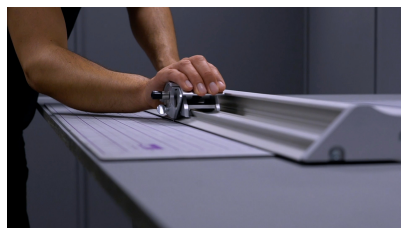
Conçu pour être portable

À la fois légère et robuste, la Simplex est capable de résister aux rigueurs du travail sur site tout en étant vraiment portable. En fabriquant tous ses produits en interne, exclusivement à partir de matériaux de la plus haute qualité, Keencut peut garantir que la Simplex fournira un service fiable, durable et précis. La Simplex s'accompagne aussi d'une garantie complète de cinq ans.

La machine de coupe polyvalente

La Simplex s'adapte très facilement, offrant une coupe sûre et précise d'une grande variété de matériaux rigides, semi-rigides et flexibles de jusqu'à 3,1 m (124") de large. Les lames utilitaires coupent à une profondeur de 10 mm (3/8").

En ajoutant le couteau pour textiles en option, la gamme de matériaux de la Simplex est étendue aux matériaux délicats. Il existe 5 tailles de modèles Simplex au choix et un tapis de coupe est nécessaire pour un fonctionnement en toute sécurité. Veuillez noter que le tapis de coupe n'est pas fourni.



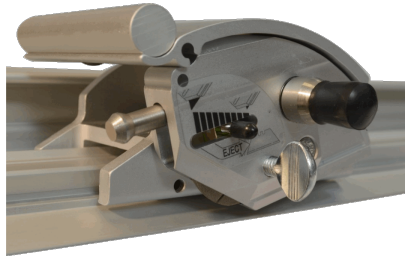
Précision parfaite

La Simplex garantit une tolérance de coupe de 1,0 mm (0,004") par rapport à une ligne droite sur toute la longueur de la machine de coupe. Le cordon en silicone souple situé sous le couteau adhère aux matériaux et les protège, tout en empêchant tout mouvement pendant l'utilisation. La Simplex est calibrée pour assurer une précision immédiate et prête à l'emploi et pour la conserver moyennant un minimum d'entretien.

Sécurité incorporée

La Simplex élimine les dangers liés à l'utilisation d'autres outils de coupe portables. Elle évite l'utilisation d'un couteau à main et d'une règle et le risque que la lame ne s'écarte de la règle ou ne déborde en fin de coupe. Avec la Simplex, la lame se rétracte instantanément lorsqu'elle n'est pas utilisée.





Facile d'utilisation

Tout a été pensé pour garantir la facilité d'utilisation et réduire la fatigue de l'utilisateur. Une tête de coupe à bascule ergonomique est conçue pour une utilisation de la main gauche ou de la main droite, et la lame peut être tirée ou poussée selon le matériau découpé.

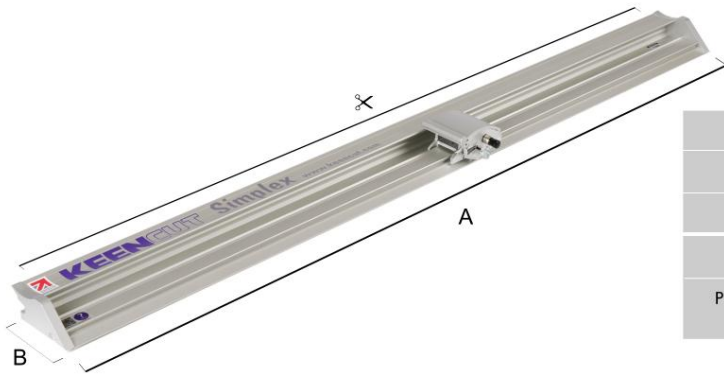
Garantie de cinq ans

En fabriquant tous ses produits en interne, exclusivement à partir de matériaux de la plus haute qualité, Keencut peut garantir que la Simplex fournira un service fiable, durable et précis. Tous les produits Keencut sont offerts avec une garantie complète de cinq ans. [Enregistrez votre produit pour activer votre garantie >](#)



Dans la boîte

100 lames utilitaires de série intermédiaire



	SIM110	SIM160	SIM210	SIM260	SIM310
✂ Cut Length cm (")	110 (44)	160 (64)	210 (84)	260 (104)	310 (124)
A cm (")	127 (50)	177 (70.75)	227 (89.5)	277 (109.25)	327 (128.75)
B cm (")	11 (4.4)	11 (4.4)	11 (4.4)	11 (4.4)	11 (4.4)
Packed Weight KG (lbs)	4 (9)	6 (13)	7 (15)	21 (46)	26 (57)
Packed Dimensions cm (")	139x17x16 (55x7x6)	190x17x16 (75x7x6)	237x17x16 (93x7x6)	289x20x17 (114x8x7)	338x20x17 (133x8x7)

